

Der neue PUK D6

Feinschweißtechnik für Dentallabore



Der Lampert Feinschweiß-Standard für die Zahntechnik: Der neue PUK D6



HÖCHSTE PERFORMANCE – MODERNES DESIGN

Schneller, stärker, präziser

Höhere Leistungsfähigkeit in allen Dimensionen für eine Feinschweißtechnik auf bisher unerreichtem Niveau

Ergonomisches Bedienkonzept

Ein-Hand-Joystick mit Dreh-Drück-Kipp-Funktion sowie eine vereinfachte, intuitive Menüführung

FUNKTIONALITÄT

- Optimierte Schweißkurven für alle marktüblichen Dentallegierungen
- Höhere Maximalleistung und verbesserte Schweißperformance – insbesondere bei hochleitfähigen Legierungen – durch die neue Speedfunktion
- Neue Standby-Funktion – schneller Neustart, minimaler Energieverbrauch

DESIGN

- Single-Screen-Display mit hoher Farbbrillanz und transparenter Darstellung der Leistungsparameter
- Klare Formensprache mit zeitloser Ästhetik als optisches Highlight an jedem Arbeitsplatz
- Edle, ausgewählte Materialien für höchste Ansprüche an Wertigkeit und Erscheinungsbild

BEDIENUNG

- Schnellere maximale Schweißpunktfolge durch erweiterte Speedfunktion – wählbar in 3 Stufen
- Verfeinerter Mikro-Modus mit engerer Abstufung ermöglicht erweitertes Spektrum beim Schweißen an der unteren Leistungsgrenze, z. B. in der KFO
- Neu konzipierte, patentierte Schweißprozesskontrolle für Vermeidung von Fehlschweißungen und noch schnelleres Erlernen des PUK-Schweißens – leichter Start für den PUK-Einsteiger



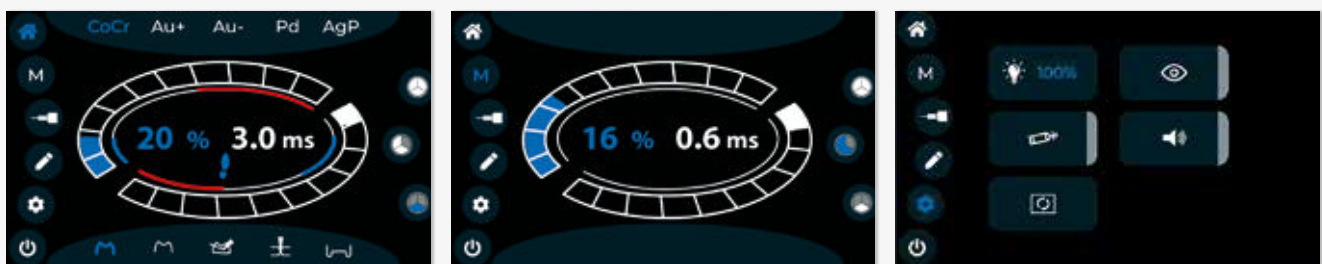
*„Überzeugen Sie
sich selbst!“*



Das Bedienkonzept des neuen PUK D6

EINFACH, INTUITIV, ERGONOMISCH

- Intuitive, einfache Bedienung: Metall wählen – Schweißsituation wählen – schweißen!
- Visualisierung der für die gewählte Schweißaufgabe optimalen Einstellbereiche
- Voreinstellungen für alle gängigen Materialien wie z. B. für Kobalt-Chrom- und Hochgoldlegierungen, Edelstahl, Titan u.v.m. sowie für typische Schweißsituationen.
- Einstellung der Parameter Leistung, Impulsdauer und Menü-Navigation direkt über den Ein-Hand-Joystick
- Leicht verständliche Symbolik mit selbsterklärender Bedienoberfläche



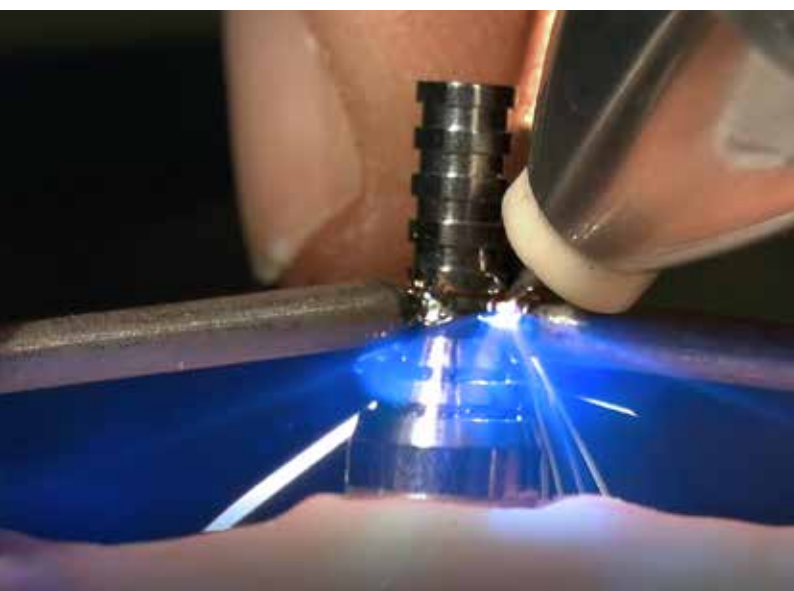
Optimiertes Einstellmenü mit der Möglichkeit, praktische Zusatzfunktionen wie den verfeinerten Mikro-Modus, den Retentionsschweiß-Modus oder die Fixierschweißfunktion schnell aufzurufen. Die Auswahl von Grundfunktionen erfolgt in nur wenigen Schritten in den Geräteeinstellungen.

Das von Beginn an bewährte PUK-Prinzip

DAS FUNKTIONSPRINZIP DES PUK-SCHWEISSENS – EBENSO EINFACH WIE GENIAL

Berührt die Elektrodenspitze das Werkstück, startet der Schweißvorgang automatisch. Zuerst wird die Schweißstelle durch Umströmen mit Schutzgas (z. B. mit Argon 4.6) vor Oxidation geschützt, dann von der Berührstelle ausgehend ein elektrischer Lichtbogen (Energiestrom) aufgezogen. Es entsteht so eine Aufschmelzung von ca. 0,2 bis 3,0 mm Ø (je nach Material und Einstellung).

Das Kontaktieren der Schweißstelle mit der Elektrodenspitze garantiert eine präzise Positionierung der Schweißpunkte, denn der zum Schweißen notwendige Lichtbogen wird exakt von diesem Berührungspunkt ausgehend gezündet.



An möglichen Verbindungs-, Bruch- oder Fehlstellen kann mit artgleichem Schweißdraht problemlos Material aufgetragen werden.

Über den Winkel, in dem die Elektrodenspitze das Werkstück berührt, wird der Energiefluss beim Schweißen beeinflusst. Schweißungen können so in die gewünschte Richtung gesteuert werden.

Zum Schweißen eignen sich alle Dentallegierungen, die generell gut zum WIG- oder Laserschweißen geeignet sind. Dazu zählen neben Kobalt-Chrom-Legierungen ebenso Edelstahl, Titan sowie Gold-, Silber- und Palladiumlegierungen.

Die Möglichkeit, mit dem sog. Mikro-Modus Materialstärken sogar bis unter 0,2 mm, z. B. bei Drähten oder KFO-Bändern, noch kontrollierter schweißen zu können, erweitert den Anwendungsbereich des PUK D6 um ein sinnvolles Feature.

EINSATZMÖGLICHKEITEN

Unter www.lampert.info/de/workshop-news erhalten Sie anhand von Beispielen nützliche Tipps und Anregungen zum richtigen Arbeiten mit dem PUK, damit Sie die Technik möglichst effizient nutzen können.

Im Dentallabor zu Hause: Der neue PUK D6



FEINSCHWEISSEN STATT LÖTEN

Starke und langanhaltende Hitzeeinwirkung beim herkömmlichen WIG-Schweißen oder Löten mit der Flamme ist in der Zahntechnik häufig unerwünscht bzw. nicht tolerierbar. PUK-Schweißen spart in diesem Fall nicht nur Zeit, sondern vermeidet auch unnötigen Materialverbrauch.



BIOKOMPATIBILITÄT FÜR JEDEN ZAHNERSATZ

PUK-Schweißen verwendet im Gegensatz zu Löten artgleiche Legierungen und vermeidet somit jeden unnötigen Materialmix. Damit ist Biokompatibilität sowohl bei Herstellung als auch Reparatur von Zahnersatz sichergestellt.



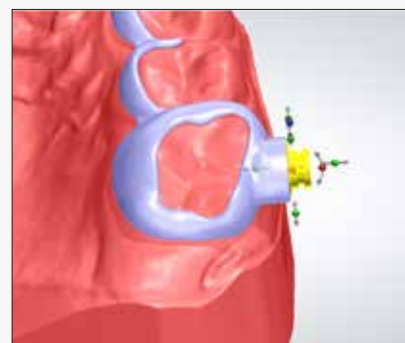
KOMPAKT UND VIELSEITIG EINSETZBAR

Wenn es auf Präzision, Zuverlässigkeit und Kontrollierbarkeit ankommt, ist der PUK D6 die erste Wahl und damit die ideale Ergänzung zu CAD/CAM-Konstruktion und additiven Verfahren ebenso wie klassischen Gusstechniken.



EINZIGARTIGE FUNKTIONALITÄT

Über die klassische WIG-Mikroimpulsschweißtechnik hinaus bietet der PUK D6 noch die praktische und bewährte Retentionsschweißfunktion für schnelle und stabile Prothesenreparaturen oder -erweiterungen.



Original Schweißmikroskope – Präzision und Augenschutz



SCHWEISSMIKROSKOP SM 6

- Perfekt auf den PUK D6 abgestimmt
- Höhen- und Neigungsverstellung für optimalen Arbeitskomfort und ergonomische Arbeitsposition an kleineren bis mittelgroßen Werkstücken
- Gepolsterte Handauflagen für bequemes Arbeiten
- LED-Beleuchtung am Mikroskopkopf, in 4 Helligkeitsstufen regelbar, optimale Ausleuchtung des Arbeitsbereichs
- Hohe Präzision bei 10-facher Vergrößerung (optional 15-fach)
- Elektronisch gesteuertes LCD-Augenschutzmodul
- Auch als vollwertiges Betrachtungsmikroskop verwendbar



SCHWEISSMIKROSKOP MIT GELENKARM SMG

- Perfekt auf den PUK D6 abgestimmt
- Gelenkarm in alle Richtungen dreh- und schwenkbar für besonders ergonomisches Arbeiten auch an sehr großen, sperrigen Objekten
- Individuell verstellbare Kopfstütze
- Tischstativ zur individuellen Montage am Werkstisch
- Lichtstarke LED-Beleuchtung am Mikroskopkopf, in 4 Helligkeitsstufen regelbar, optimale Ausleuchtung des Arbeitsbereichs
- Hohe Präzision bei 10-facher Vergrößerung (optional 15-fach)
- Elektronisch gesteuertes LCD-Augenschutzmodul
- Auch als vollwertiges Betrachtungsmikroskop verwendbar



Original-Zubehör für Ihre individuellen Anforderungen



DURCHFLUSSREGLER

Eine wichtige Voraussetzung für verlässliche Schweißungen ist die korrekte Durchflussmenge des Argon-Schutzgases.

ELEKTRODENSCHLEIFMOTOR

Einfaches und schnelles Anschleifen der Elektroden!
Die für sehr gute Schweißergebnisse wichtige Pflege der Elektroden-
spitzen ist mit dem Schleifmotor im Handumdrehen erledigt.



ELEKTRODEN

Erhältlich in verschiedenen Durchmessern: 0,5, 0,6, 0,8 und 1,0 mm Ø.
Verpackungseinheit mit je 10 Wolfram-Elektroden.
Für jede Anwendung die passende Elektrode.

WEITERES ZUBEHÖR

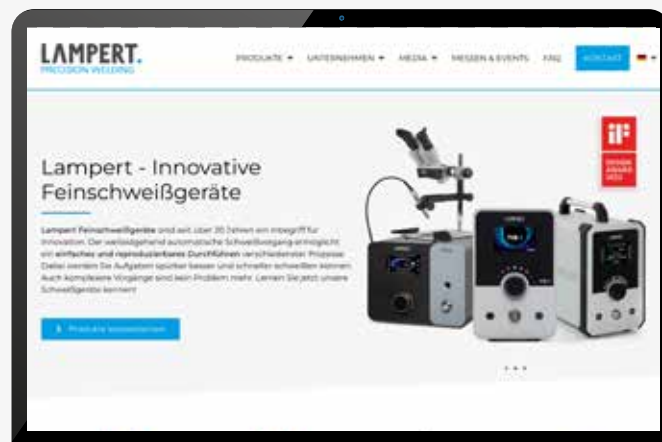
Erweitern Sie ihr D6-Feinschweißsystem mit zusätzlichen Werkzeugen
für einfacherer Kontaktierung und Lampert-Original-Zubehör für
ergonomischeres Arbeiten.



BESUCHEN SIE UNSERE WEBSEITE FÜR WEITERE INFORMATIONEN ZU

- **Produkten**
- **Messeaktivitäten**
- **FAQ**
- **Testimonials**
- **Videos und Anwendungen**
- **Newsletter**
- **Social-Media-Kanälen**
- **Dokumentenarchiv**

..... www.lampert.info





Über 20 Jahre Feinschweißtechnik

hochpräzise, innovativ, zuverlässig

Lampert Werktechnik GmbH · Ettlebener Straße 27 · 97440 Werneck · Tel. +49.9722.9459-0 · mail@lampert.info
www.lampert.info

